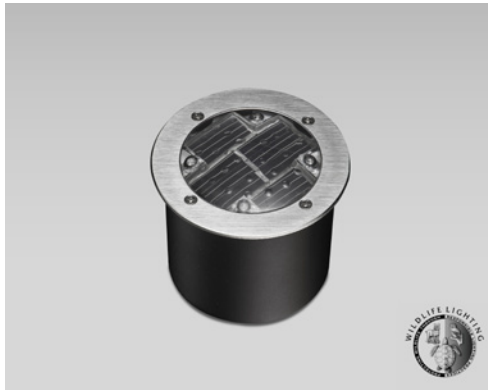
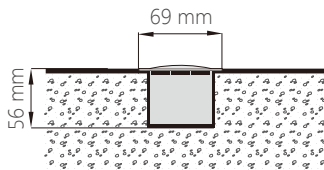


Spezifikation

Seite 1 von 1
20140618



Die METEOR Solar LED Bodenleuchte kombiniert moderne Technologie mit den besten Solarzellen, Stromspeicher und optischem Design, um Produkte zu erschaffen, die viele Jahre lang funktionieren werden.



SH-200 Solar LED Boden

Wasserdicht / Keine Kabel

Typ: _____
 Projekt: _____
 Anzahl: _____
 Hinweis: _____

Allgemein

Gewicht: 0.25 kg

Kantenbeschichtung: Gebürstetes/Poliertes Edelstahl;
Optional: SUS316 Edelstahl / Messing

Linse: GE superleichtes durchlässiges PC

Gehäuse: SUS304 Edelstahl, Aluminiumguss

Stromspeicher: Ultrakondensator

Betrieb

Betriebszeit: Mindestens 12 Stunden (voll aufgeladen) 4-8 Stunden (Bewölkung)

Zeit bis volle Aufladung: 6 Stunden (direkte Sonneneinstrahlung)

Schalter: Lichtempfindlichkeit Auto Ein/Aus

Umgebung

Druckfestigkeit: 1153 kg (Minimum)

Betriebstemperatur: -20°C~60°C

Speichertemperatur: -25°C~80°C

Garantie

3 Jahre eingeschränkte Garantie. Ausführliche Informationen finden Sie auf www.meteor-lighting.com.



Bestellnummer:

Ex.SH200C-W-B-H

Modell	LED Farbe	Kantenbeschichtung	Gehäuse
SH200C (Produkt) SH200B (Akku)	A (Orange) B (Blau) G (Grün) R (Rot) W (Weiß) WW (Warmes Weiß)	B (Edelstahl gebürstet) P (Edelstahl poliert) B316 (SUS316 Edelstahl) BR (Messing)	H (Gehäuse und Ankerplatte im Lieferumfang enthalten) - (Ohne Gehäuse und Ankerplatte)

Farbe	LUX (Durchschnitt)
Weiß	25
Orange	25
Rot	50
Blau	20
Grün	55
Warmes Weiß	25

METEOR

METEOR Solar LED behält sich das Recht vor, jederzeit Änderungen an diesem Produkt ohne vorherige Nachricht vornehmen zu können und solche Änderungen treten auf der Stelle in Kraft.

ILOS Corporation 19745 Colima Rd #1-807, Rowland Heights, CA 91748 P: 213.255.2060 F: 213.596.3704 www.meteor-lighting.com